

尾岱沼

- 📍 感动景点
- ♨️ 温泉设施



从这里往前 16km 是

国后岛



扇贝



鲑鱼

正在悠闲的晒太阳



海豹

乘游轮参观
自然景观路线

北海花纹虾



到了生吃活虾的
季节，一定不要
错过生吃活蹦乱
跳的北海花纹虾

打赖白

这里的露天温泉
能看到海哟！



尾岱沼渔港交流中心
· 尾岱沼旅游服务所
· 旅游船接待

温泉旅馆 榎原庄

尾岱沼温泉
海滨酒店

饭馆
白帆

野付渔协
野付温泉
打赖屋

浜之汤 (澡堂)

旅馆 海之宿 岬

居酒屋 伙伴

北海花纹虾天妇罗盖饭

醉乐丸太

桶旅馆

Seicomart

炉端番屋

野付渔协直销处 (海纹) 和
水产加工业的直销街
(佐藤商店、大森商店)

高木商店

尾岱沼
互动野营场

搭好野营帐
去赶海！



榎原
码头

野付半岛

北极贝

旅游船

外海



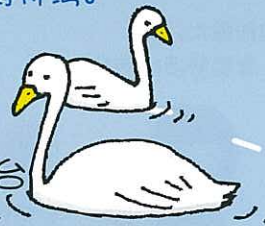
蛤蜊

荒浜湾

乘游轮
赶海路线

眺望国后岛的
外海路线

每年 12 月 ~ 3 月里，
超过数百只天鹅飞到
野付湾。



能品尝到别海
巨型扇贝盖饭

白鸟台

从北方展望塔
能看到野付半岛、
北方领土和
国后岛。

公道服务区尾岱沼

野付马术农场
旅馆牧场之宿

别海市中心
本别海、根室市

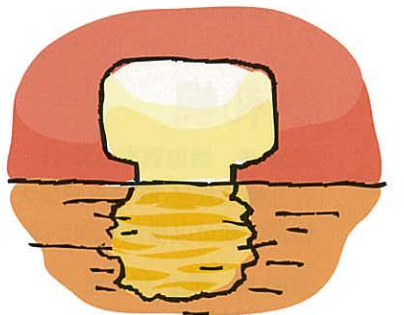
野付的千岛樱

明治 39 年从野付半
岛的气乐移植的
3 棵中，有一棵现
存于野付小学校里。
(町指定文化财产)



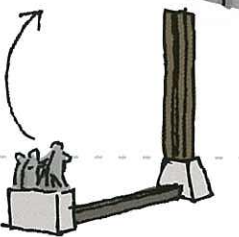
ODAITOU

很多游客来访的尾岱沼，其魅力在于平稳的野付湾风景，北海花纹虾和扇贝等大海鲜孕育的美食。日本最东面的温泉地也是尾岱沼。



四角形的太阳

由于光线折射，朝阳呈现四角形。只有在严寒的冬天，偶尔能够看到的不可思议的景观。



去四岛的路「大喊」的石像
山形县的商人铃木博六氏 (已故)，为了夺回北方领土运动，将大喊「还我岛！」的心情刻成石碑，昭和 57 年寄赠尾岱沼。「四岛」和 4 跟柱子间隔 16M，是为了表现野付岛到国后岛有 16KM 的距离。